

# WELL CAM

Well Survey Zoom Camera

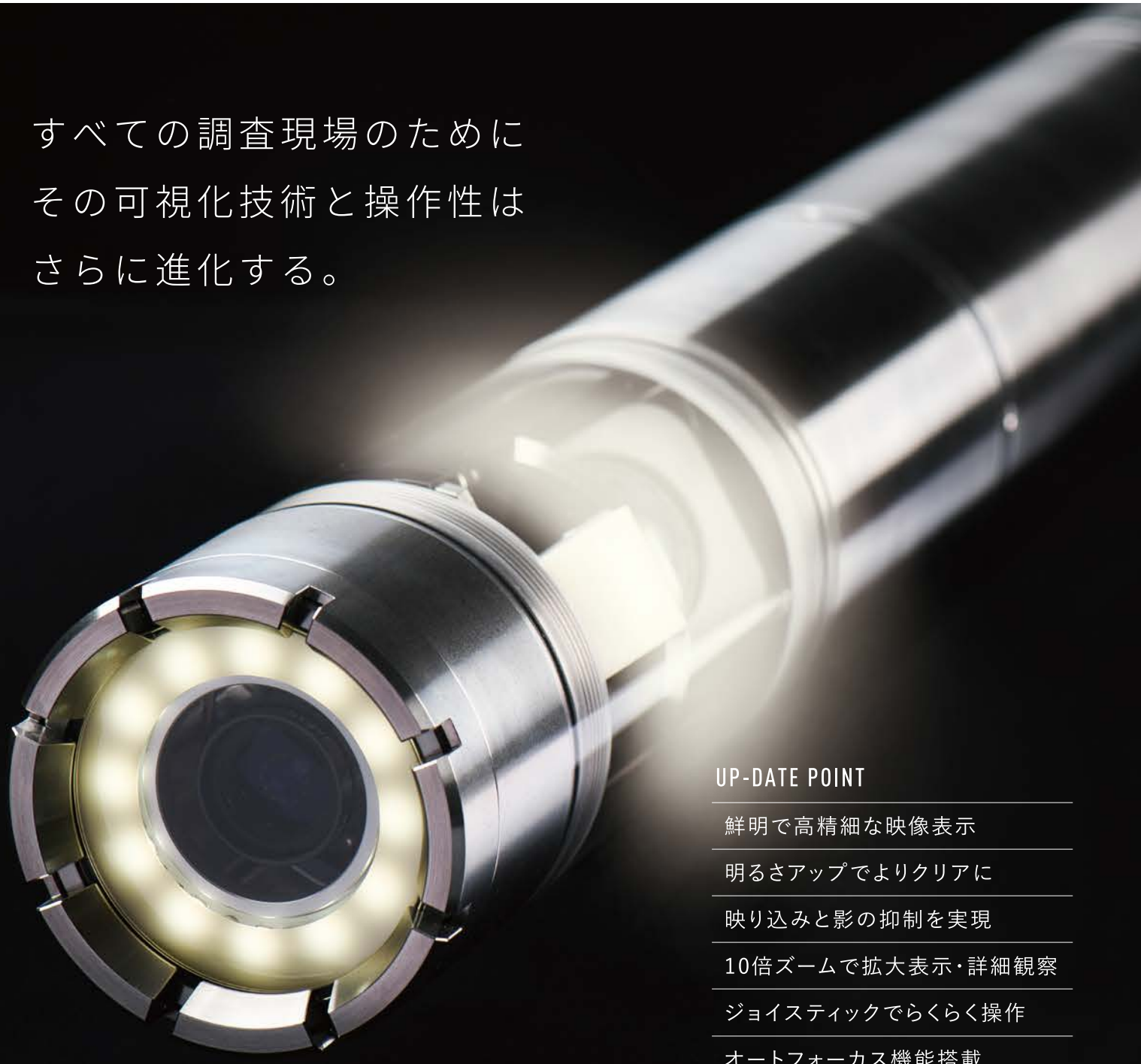
[ ウェルカム ]

井戸カメラ

FOCUS & ZOOM

井戸メンテナンスの強い味方  
モニタ付2WAY(前方・側方視)の  
井戸観察カメラ

すべての調査現場のために  
その可視化技術と操作性は  
さらに進化する。



## UP-DATE POINT

鮮明で高精細な映像表示

明るさアップでよりクリアに

映り込みと影の抑制を実現

10倍ズームで拡大表示・詳細観察

ジョイスティックでらくらく操作

オートフォーカス機能搭載



株式会社レアックス



Well Survey Zoom Camera

# 井戸カメラ WELL CAM

[ ウェルカム ]

新たに誕生した「井戸カメラ WELL CAM」。

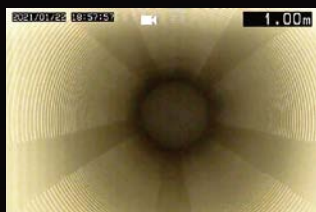
光学10倍ズーム機能とカメラ性能の向上で

さらなる詳細観察が可能に。オートフォーカス機能を搭載し、

性能・操作性ともに格段に進化しました。

さらに、ウインチ、コントローラ、録画装置付きモニタを一体化することで

配線も最小限に抑え、ユーザビリティを徹底的に追求しました。



前方カメラ



側方カメラ [ズームなし]



側方カメラ [ズームあり]

## WELL CAMの機能

使用するシーン



井戸調査



温泉井戸調査



ボーリング孔 etc.

ジョイスティックで  
らくらく操作

オートフォーカス  
機能の搭載

薄く、  
軽量化を実現

ウインチ

プーリー

システム構成

ウインチ、コントローラ、  
録画装置付きモニタを  
一体化したシンプル設計で  
配線を最小限に

360°回転

光学10倍ズームで  
さらなる詳細観察が可能に

調光機能が映り込みと  
影の抑制を実現

## USER & DEVELOPER'S VOICE

[ ユーザー & 開発者の声 ]

USER

さく井業・A社様

光学ズームにAF機能、操作性も。  
よりスムーズな操作・計測ができるように。

光学ズーム機能で、井戸の破損箇所や排砂等の異常がより確認しやすくなり、AF機能がついたことで今までよりスムーズに計測できるようになりました。調光機能によって反射も軽減され、見やすさもUP。また、カメラ回転・ズーム等の操作を行うジョイスティックの操作性がとても高く、配線まわりも整理され、従来型に比べ格段に使いやすくなりました。

DEVELOPER

レアックス開発担当

徹底的にユーザビリティに  
こだわった設計に。

計測作業のストレスフリーを目指して扱い易さにこだわった設計を行いました。ジョイスティックを採用することでイメージした動きを実現しやすくなりました。さらに凹凸や孔壁の付着物判定をし易くする光学ズームは、計測精度の向上にお役に立つと思います。

井戸カメラ WELL CAM

## SPECIFICATION [ スペック表 ]

### プローブ

外 径	Φ90mm L=700mm
重 量	9.2Kg
適 応 口 径	Φ100mm～Φ1,000mm (孔内状況により異なる)
材 質	ステンレス SUS304
動 作 環 境	0～40℃、耐圧300m(3MPa)
カメラ解像度	720×480ピクセル
照 明	白色LED

### ウインチ

ケーブル	300m、 ケブラーケーブル(Φ6.8mm)
外 形	W490mm D330mm H440mm
重 量	38Kg
動 作 環 境	0～40℃
カメラ制御	前方・側方表示切替、調光、 フォーカス調整(AUTO/MANUAL) 光学ズーム10倍、カメラ回転 ※フォーカス調整、光学ズーム制御 は側方カメラのみの制御
制御(ウインチ)	昇降、スピード調整
駆 動 方 式	モーター制御
昇 降 速 度	0～15m/分
供 給 電 源	単相AC100V(±10%)
外 部 出 力	BNC端子(1)
記 録 方 式	MP4、JPEG
記 録 媒 体	SDカード(最大32GB)
画 像 表 示	5型LCDモニタ

### プーリー

外 形	W130mm D280mm H380mm
重 量	4Kg
最 少 計 測	1cm

[ 販売代理店 ]



札幌本社 〒065-0024 札幌市東区北24条東17丁目1番12号

関東営業所 〒331-0804 埼玉県さいたま市北区土呂町2丁目12番地8

西日本営業所 〒691-0011 鳥取県出雲市国富町730

TEL.011-780-2222

TEL.048-871-9084

TEL.0853-31-4861

より詳しい情報や  
動画はこちらへ

[www.raax.co.jp](http://www.raax.co.jp)

